

LA PDI SE DESCALIBRA CONTINUAMENTE

I. Problema

- Cada vez que se arranca el ordenador hay que calibrar la PDI.

II. Causas

1. El proyector se ha movido ligeramente o se le han modificado algunos ajustes.
2. No se ha guardado la nueva situación en el programa NetBit Recovery.
3. El programa NetBit Recovery actúa en cada reinicio del ordenador cargando la última configuración guardada (congelada).

III. Solución

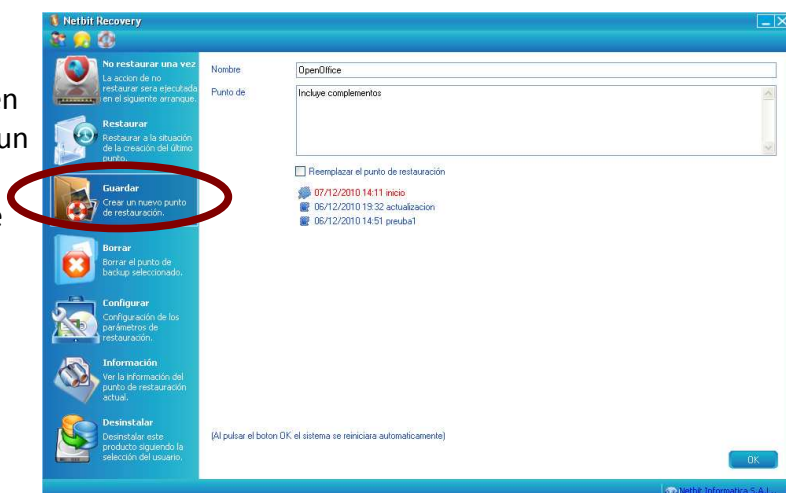
Hay que guardar los cambios con el NetBit Recovery una vez realizada la calibración correctamente.

1. Calibrar la pantalla.
2. Iniciar Netbit Recovery.
 - Si está visible el icono Netbit Recovery en la barra de tareas haremos doble clic sobre él o con el botón derecho del ratón y seleccionamos "Mostrar menú de usuario"
 - Si no está visible el icono ejecutamos "Yistart.exe" que se encuentra en la ruta: "C:/Archivos de Programa/Netbit/Recovery/Cliente/"
3. Nos pedirá el nombre de usuario y contraseña. Si es la primera vez que se utiliza usaremos la contraseña facilitada por el PNTE.
4. Crear el punto de restauración (Guardar)



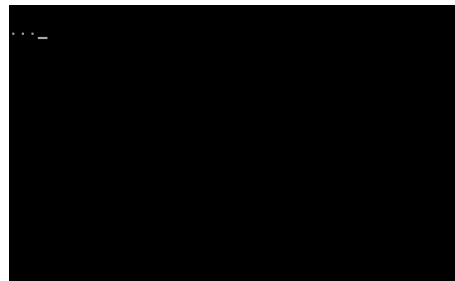
Al crear la instantánea actual el programa almacena la fecha y hora en la que se realiza y nos permite darle un nombre descriptivo (p.e. "Tras calibrar") y las notas aclaratorias que nos parezcan oportunas.

Cuando pulsemos OK el sistema se reiniciará automáticamente

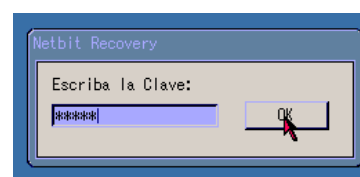


Nota: Otro momento en que podemos guardar la imagen es en el momento del arranque (antes de que empiece Windows) y siempre que estemos seguros de que la configuración con el que se apagó el ordenador era “la buena”.

1. Para utilizar Netbit Recovery bajo DOS comenzamos con el ordenador apagado, lo arrancamos y, en el momento que aparece una pantalla negra con tres puntos (...) previa a la carga de Windows, pulsamos la tecla **Inicio** (Home).

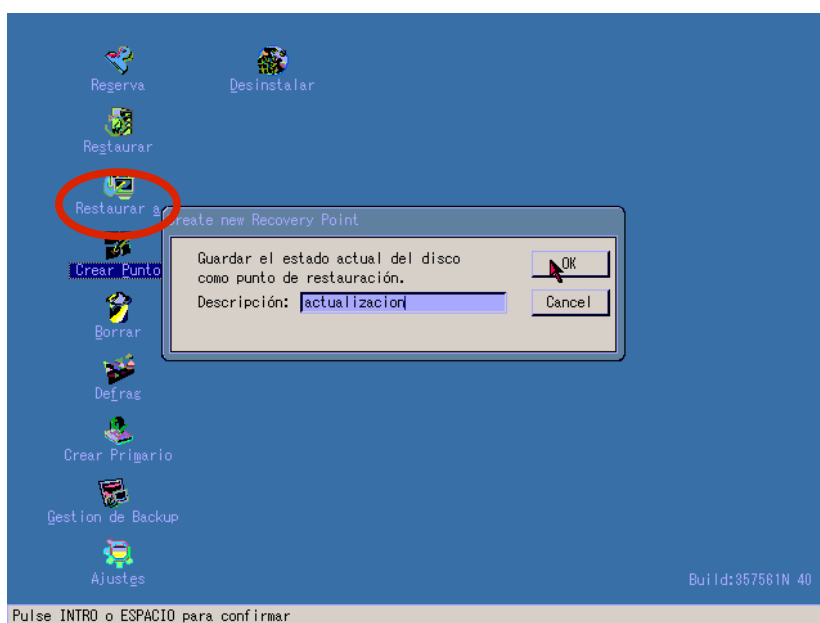


2. Introducimos la contraseña (de administrador de Netbit).
3. Entramos en una pantalla con las funciones a las que podemos acceder en este sistema operativo.



4. Creamos Punto de restauración.

Este modo de acceso es utilizado especialmente cuando queremos recuperar una situación anterior (*Restaurar*) si el ordenador nos está dando problemas.



IV. Otros documentos relacionados

- Manual de NetBit RECOVERY.